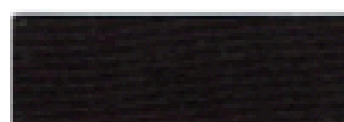


COLORES



NEGRO



ROSA



BEIGE



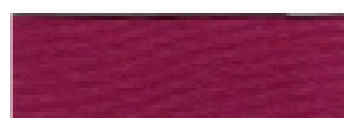
BLANCO



ROJO



MELOCOTÓN



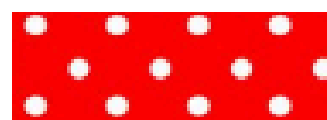
BUGANVILLA



AMARILLO



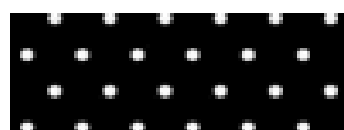
TINTO



LUNAR ROJO



MALVA



LUNAR NEGRO



LUNAR ROSA

El catálogo de colores de la Colección Basic actualmente es cerrado. Los tejidos lisos son stretch (sin elastano), mientras que los tejidos de lunares sí se adaptan al cuerpo, es decir, llevan elastano.